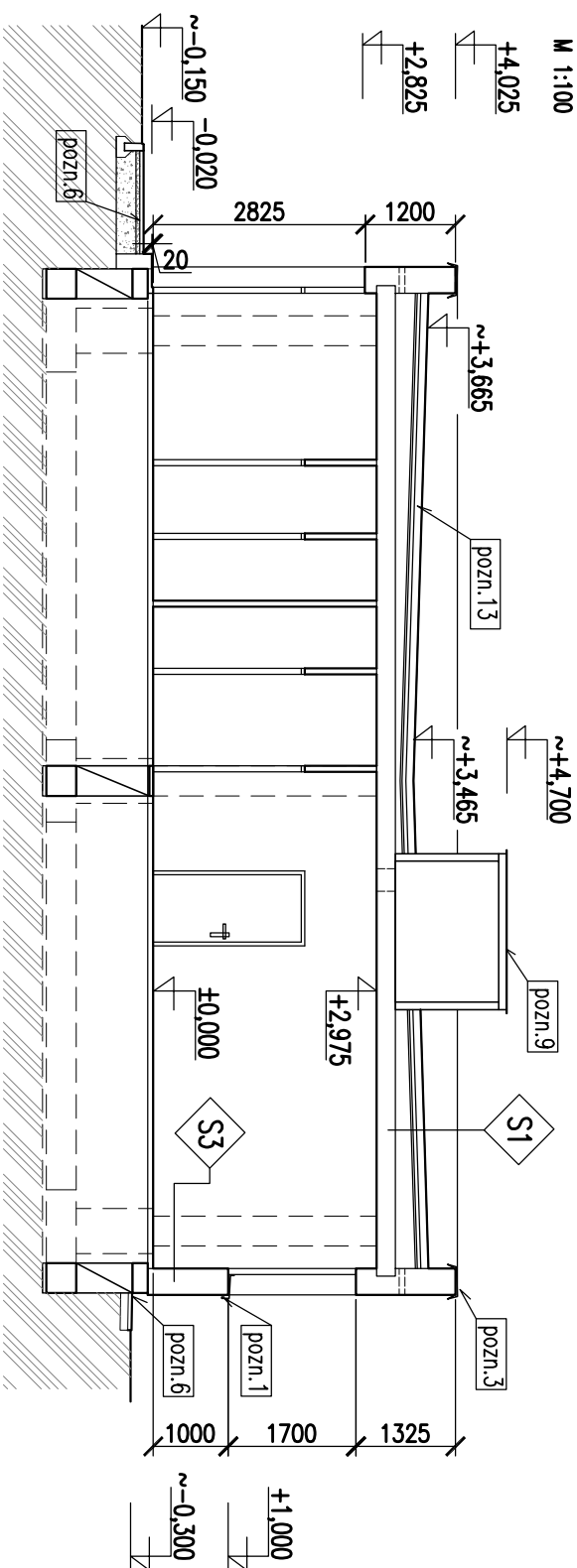


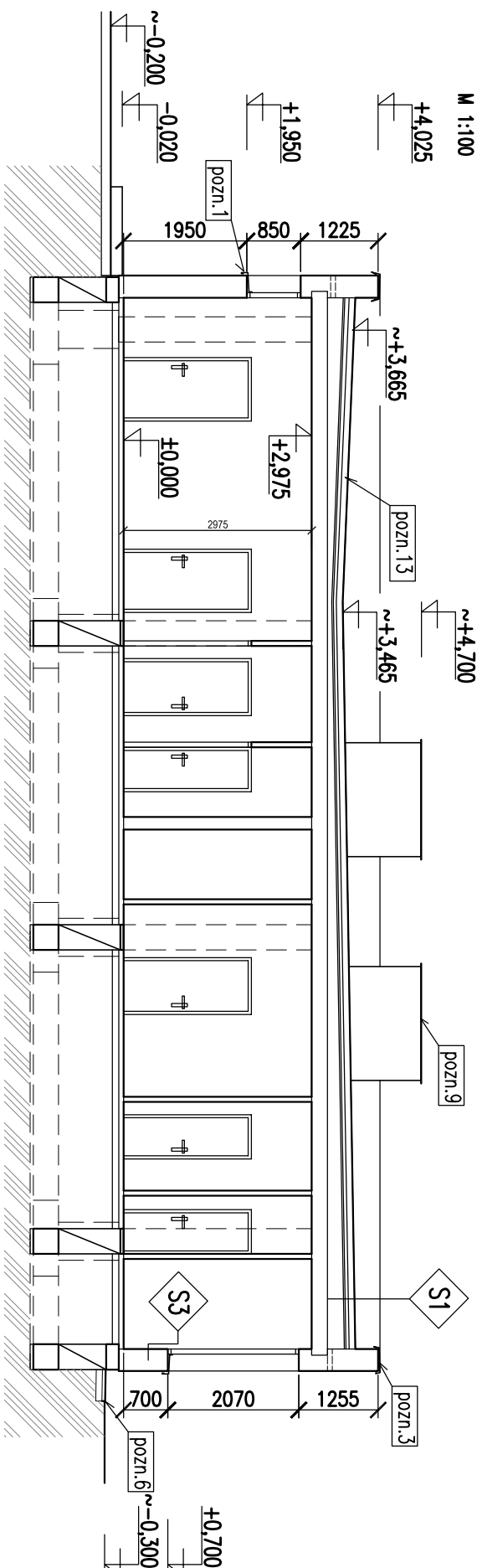
# ŘEZ A-A

**M 1:100**



# ŘEZ B-B

**M 1:100**



$\pm 0,000 = 240,60$  m n. m. Bp<sub>w</sub>

- S1** SKLADBA STŘECHY

  - EPDM FOLIE
  - POLYSTYREN TL. 80mm
  - HYDROIZOLACE -2xIPA, ASIPS, SA-IV
  - POLSID 50mm LEPENÝ ASFALT, MATÉREM
  - HERAKLIT 25mm
  - STŘEŠNÍ KONSTRUKCE - TL. 250mm

**S1a** SKLADBA STŘECHY-KRÉČEK

  - EPDM FOLIE
  - POLYSTYREN TL. 80mm
  - HYDROIZOLACE -2xIPA, ASIPS, SA-IV
  - POLSID 50mm LEPENÝ ASFALT, MATÉREM
  - HERAKLIT 25mm
  - STŘEŠNÍ KONSTRUKCE - TL. 250mm
  - STAV. VRSŤV

- S1a** SKLADBA STŘECHY-KRÉČEK
- EPDM FOLE
  - POLYSTYREN TL. 80mm
  - HYDROLIZOČE -2xPA, ASIPS, SA-IV
  - POLSID 50mm LEPEŇY ASFALT. MATERIEM
  - HEBAKLIT 25mm
  - MŠTR-STRUŠKOVÝ PÍSEK VE SPÁDU 50-100mm
  - STŘOPNÍ KONSTRUKCE-TL. 250mm

- S3** SKLADBA OBVODOVÝCH STĚN  
-BLOKOPANEL-STRUSKOBETON TL. 350mm

- STAVAJÍCÍ KONSTRUKCE

STAVAJÍCÍ KONSTRUKCE – BOURÁNÍ

## LEGENDA MATERIÁLU

- |              |   |                                 |
|--------------|---|---------------------------------|
| BOURANÉ      | - | HYDROIZOLACE Z ASFALTOVÉHO PÁSU |
| VRSTVY       | - | SPADOVÁ VRSTVA                  |
| STAV. VRSTVY | - | ŽB DESKA TL. CCA 200 mm         |

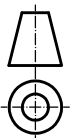

- STÁVAJÍCÍ BETONOVÉ KONSTRUKCE

## POZNÁMKY

- |                |  |
|----------------|--|
| <u>pozn.1</u>  | – demontáž venkovních parapetů oken  |
| <u>pozn.2</u>  | – demontáž svislých svodů bleskosvodu včetně ochranných úhelníků<br>– demontáž rozvodů jmací soustavy na stěse         |
| <u>pozn.3</u>  | – demontáž oplechování atiky střechy   |
| <u>pozn.4</u>  | – vybourání obkladů soklu a stěn   |
| <u>pozn.5</u>  | – demontáž žlabů a svislých dešťových svodů<br>– demontáž žlabu u střšek nad vstupy, vč. okapnic a lemování            |
| <u>pozn.6</u>  | – demontáž okapového chodníku, demontáž chodníku k hosp. budově  |
| <u>pozn.7</u>  | – demontáž střešních dešťových vpustí DN125 a chřičů   |
| <u>pozn.8</u>  | – demontáž zadržací spojovacího krčku  |
| <u>pozn.9</u>  | – demontáž oplechování sřišky tlumících komor VZT  |
| <u>pozn.10</u> | – demontáž stávajících vstup. dveří v 2.N.P. na střechnu spoj. chodby  |
| <u>pozn.11</u> | – úprava konců plotů v místě styku se zateplením odfazbnm plot. dílce a zkladového beton. pruhu v délce cca 160mm      |
| <u>pozn.12</u> | – vybourání keramické dlažby podlah a obkladů schodišřových stupňů u všech venkovních vstupů do objektu MŠ             |
| <u>pozn.13</u> | – demontáž zářezových betonových dlaždic 500x500x50 mm, hydroizolační fólie EPDM, včetně tepelné izolace PPS tl. 80 mm |

ostatní demontáže

- demontáž informačních tabulí, zvonkového tabla
  - odstranění nefunkčních elektro kabelů na fasádě
  - demontáž zdiřezových dlaždic 500x500x50 mm z plochy střechy
- (celkový počet dlaždic cca 1050 ks)

Změna	Pops změny								
Svazek dok.	D1.1, D1.2								
Vypracoval	Ing. JANEČKOVÁ								
Ověřil	Ing. NEŽOVÁ								
Schválil	Ing. JANEČKOVÁ								
Datum	04/2019								
Stavba/Část stavby	ZATEPLENÍ OBJEKTU MŠ I. HERRMANNNA 23, OSTRAVA – HRABŮVKA								
Název výkresu/Doplňující název	STAVAJÍCÍ STAV, DEMONTÁŽE  ŘEZY A, B								
Formát	A3/2A4	List	1	Listů	1				
Číslo výkresu	18143-DOF-009					Revize	0		
									
Výkres je nosním důševním a průmyslovým vlastnictvím									